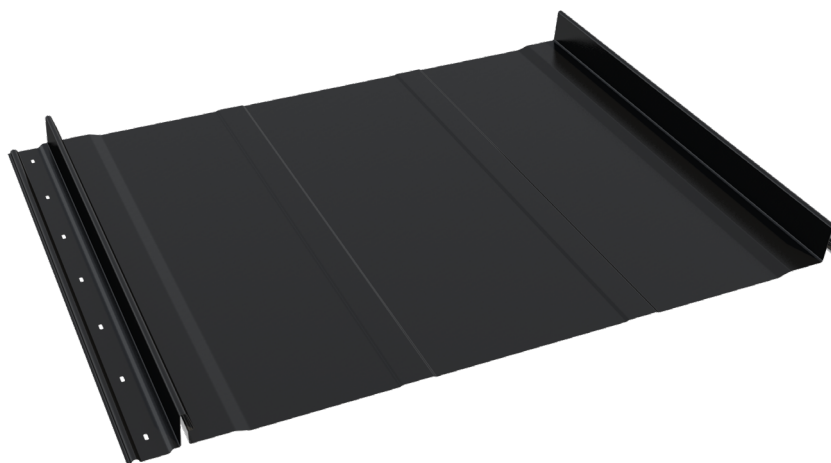


Panel HIGH-TECH



Karta výrobku



34-700 Rabka-Zdrój
ul. Kilińskiego 49a



T: +48 18 26 85 200
F: +48 18 26 85 215



biuro@blachotrapez.eu
www.blachotrapez.eu

Obecné informace

Střecha a fasáda z plechu s montáží na stojatý šev je jedním z nejsilnějších trendů v architektuře. Panel HIGH-TECH je moderní ozdobou, elegantní dekorací, která uzavírá celou stavbu a zdůrazňuje její sofistikovaný charakter.

Výhody a vlastnosti

Montáž usnadňují vnější západkové zámky se speciálním profilem a s optimalizovanou výškou. Směr estetiky současné architektury udávají ploché panely v kontrastních kombinacích se dřevem, slínkem, kamenem, sklem nebo s gabiony. V panelu HIGH-TECH se spojuje minimalismus, elegance, originální tvar a všestrannost.

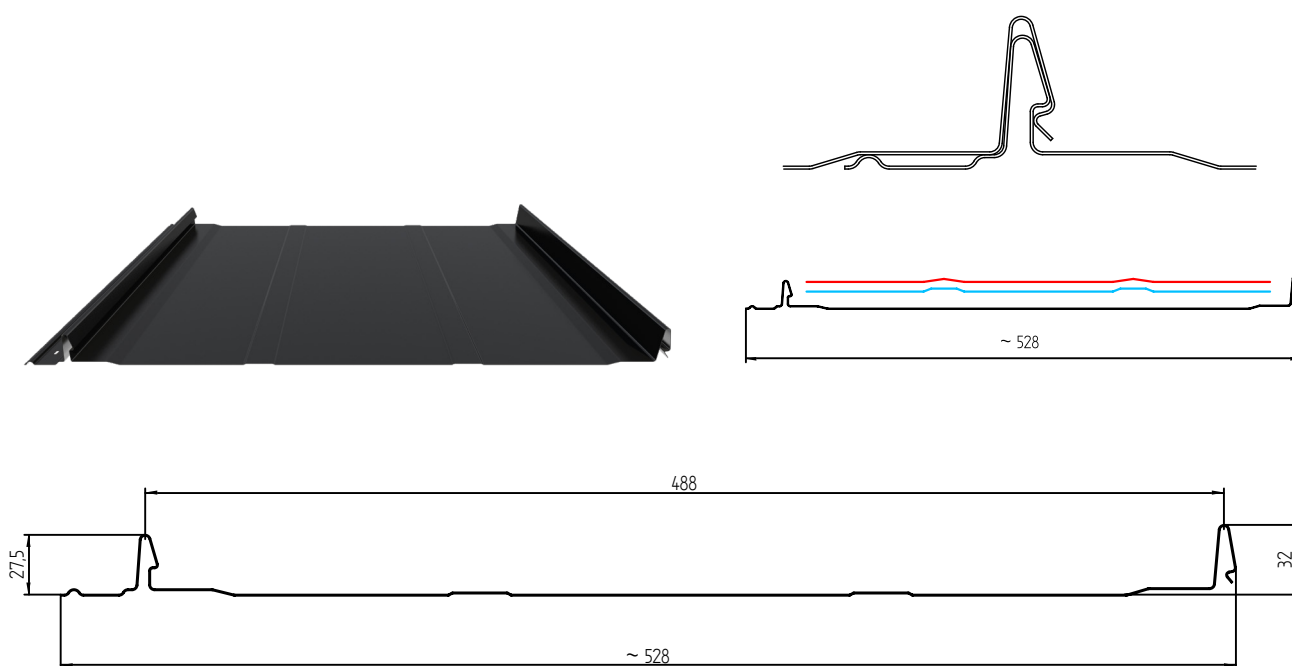
Vyrábí se v různých variacích podle potřeb zákazníka, např. s výřezem pod ohyb, s výřezem s ohybem nebo dvojitým podélným prolisem (trapézovým). Vše záleží na individuálních potřebách, požadavcích a preferencích zákazníka.

Technické údaje

Celková šířka:	~528 mm	Min. délka:	1400 mm
Šířka skutečné krytiny:	488 mm	Doporučovaná délka:	max 8 mb *
Tloušťka hotového výrobku (Ocel):	0,5 mm	Výška drážky:	32 mm
Tloušťka hotového výrobku (Hliník):	0,6 mm	Výška „clik“:	27,5 mm

* Blachotrapez nezodpovídá za mechanická poškození během dopravy plechů delších než doporučený v Technických Podrobnostech Profilu. Objednávka delších plechů než doporučený zvětšuje riziko vystoupení poškození během dopravy, obrábění a montáže. Plechy delší než doporučený mohou být deformovány. Je to spojeno s technologií výroby a roztažností materiálu vlivem amplitudy teplot.

Panel HIGH-TECH - rozměry a překlad, Příční řez





Použití

Střešní panely dodávají se v podobě hotových prvků určených pro vytváření obkladů stěn a střešních pláštů s minimálním sklonem 9°. Tyto krytiny jsou využívány jako dokončovací prvky a také zabezpečují stavbu. Montáž a použití střešní panely musí být v souladu s: technickou projektovou dokumentací, montážním návodem a doporučením výrobce, platnými normami a technicko-stavebními předpisy.

Blachotrapez doporučuje, aby Kupující koupil všechny materiály potřebné pro realizaci jedné investice v rámci jedné objednávky. V případě většího počtu objednávek se mohou vyskytovat rozdíly v odstínu a struktuře, za což Výrobce nenese odpovědnost.

Pro spojování pásů panelů po délce je třeba tuto informaci uvést do objednávky.

Použitý vstupní materiál má široké využití, což potvrzujeme i dlouhou záruční dobou v závislosti na použitém materiálu (viz. samostatný záruční list umístěný na www.blachotrapez.eu).



Výsledky testu

Každý z našich výrobků má na základě platných Norem a rozhodnutí týkajících se stavebních výrobků vydané Vyhlášené o parametrech. Jsme i držitelé Hygienického certifikátu, č. B-BK-60211-1315/19, který v roce 2020 vydal Państwowy Zakład Hygieny PZH (Státní ústav hygieny PZH). Všechny tyto doklady jsou v případě potřeby vydané k objednavce. Kvůli vydání těchto dokumentů, kontaktujte naše oddělení kontroly kvality- postup vydání je uveden na našich stránkách.



Montáž

Panely se západkovým zámkem umožňují rychlé a spolehlivé připojení a zároveň zachování vysoké těsnosti, což jim dává výhodu proti plechům s dvojitým švem. Dále uspořádání montážních otvorů podél švu umožní zakrytí upevňovacích šroubů sousedním panelem. V konečném výsledku máme střešní krytinu s vysokou estetikou, bez viditelných spojů.

Díky speciálně navrženému západkovému systému má panel High-Tech větší stabilitu. Především se zmenšuje pravděpodobnost výskytu napětí při montáži šrouby. Speciálně vyprofilovaný tvar montážních otvorů zaručuje správnou spolupráci spojů plechu se šrouby, střecha tak může při měnících se atmosférických podmínkách volně pracovat.

Při instalaci střešních panelů může u každého druhu plechu docházet ke zvlnění plochých plechů. Takový plech přejímá tvar podkladu střechy, zvlnění plechových panelů je přirozeným a často se vyskytujícím jevem. Je spojené s technologií výroby a montáže těchto plechů, s jejich tepelnou roztažností a s odrazem světla. Pro minimalizaci efektu vlnění je třeba panely montovat na velmi pečlivě provedený a vyrovnaný podklad v souladu se zásadami pokrývačské profese a podle pokynů k montáži. Pozitivního efektu se také dosáhne použitím matného povlaku (menší odrazy světla) , použitím panelů s podélným prolisem nebo s použitím panelů s protihlukovou vrstvou, která se nanáší již při výrobě. Dále je možné zvolit možnost výřezu s ohybem nebo výřezu pod ohyb. Tyto možnosti zpevňují dolní okraje plechů a zamezují příčnému vlnění. Přirozeným jevem je též hluk panelu za větru. Pro snížení tohoto účinku můžete použít vlasovou membránu, zvuk tlumící pásku, strukturální rohož, samolepicí antikondenzační membránu nebo jiné materiály.

Na spojích pásů krytiny a u okapu výřezem odstraňte antikondenzační bariéru, aby voda a vlhkost zvenčí neabsorbovaly do vrstvy materiálu.



Doplňkové informace

Ke každému profilu máme připravené pokyny k přepravě uskladnění, stříhání a údržby krytiny. Podrobnější informace najdete na www.blachotrapez.eu a u našich obchodních zástupců, nebo na našich prodejnách. Adresy a kontakty najdete na našich webových stránkách www.blachotrapez.eu.

Jsme držitelé různých ocenění a certifikátů na vstupní materiál i na hotové výrobky, o kterých se rovnako dočtete na naší stránce www.blachotrapez.eu

