

# HiKu6 Mono PERC

## 445 W ~ 465 W

### CS6L-445 | 450 | 455 | 460 | 465MS

#### VYŠŠÍ VÝKON



Výkon panelu až 465 W  
Účinnost panelu až 21,5 %



Nižší LCOE a systémové náklady



Komplexní technologie zmírňování LID /  
LeTID, až o 50% nižší degradace



Vyšší tolerance zastínění

#### VYŠŠÍ SPOLEHLIVOST



Minimalizuje dopad mikro prasklin



Vysoké zatížení sněhem až 5400 Pa,  
větretem až do 2400 Pa\*



Rozšířená produktová záruka na materiál a  
zpracování\* nejlepší v oboru



Lineární výkonová záruka\*

**Degradace výkonu v prvním roce ne více než 2%**

**Následná roční degradace výkonu nejvýše 0,55%**

\*Podléhá podmínkám uvedeným v příslušném prohlášení o omezené záruce společnosti Canadian Solar. Rovněž tato 25letá omezená záruka na výrobek je k dispozici pouze pro produkty instalované a provozované na střeších rezidenčních budov v určitých regionech.

#### CERTIFIKÁTY SYSTÉMU ŘÍZENÍ\*

ISO 9001:2015 / Systém managementu kvality  
ISO 14001:2015 / Standardy pro systém environmentálního managementu  
ISO 45001: 2018 / Mezinárodní standardy pro bezpečnost a ochranu zdraví při práci  
IEC62941: 2019 / Systém kvality výroby fotovoltaických modulů

#### PRODUKTOVÉ CERTIFIKACE\*

IEC 61215 / IEC 61730 / CE / UL 61730 / Take-e-way



\* Specifické certifikáty platné pro různé typy panelů a trhy se budou lišit, a proto ne všechny zde uvedené certifikace budou platit současně pro produkty, které si objednáte nebo používáte. Obratě se na místního obchodního zástupce společnosti Canadian Solar a zjistěte, které konkrétní certifikáty jsou dostupné pro váš produkt a platné v regionech, ve kterých budou produkty použity.

**CSI Solar Co., Ltd.** se zavázala poskytovat zákazníkům vysoce kvalitní solární fotovoltaické moduly, solární energii a bateriová úložiště. V průzkumu IHS Module Customer Insight Survey byla společnost oceněna jako dodavatel modulů č. 1 v oblasti kvality a poměru výkon/cena. Za posledních 20 let úspěšně dodala více než 82 W solárních modulů špičkové kvality po celém světě..

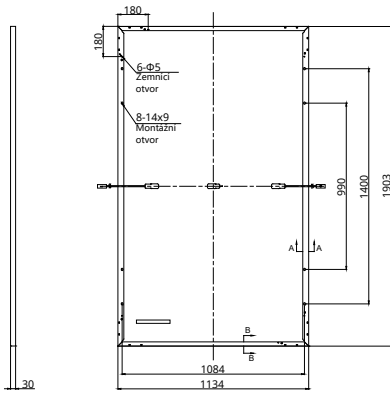
\*podrobné informace najdete v Instalačním manuálu

**CSI Solar Co., Ltd.**

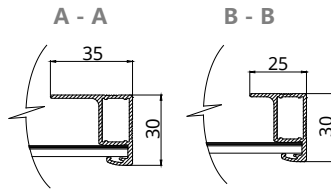
199 Lushan Road, SND, Suzhou, Jiangsu, China, 215129, [www.csisolar.com](http://www.csisolar.com), [support@csisolar.com](mailto:support@csisolar.com)

## VÝKRES PANELU (mm)

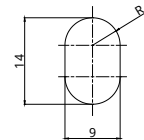
### Zadní pohled



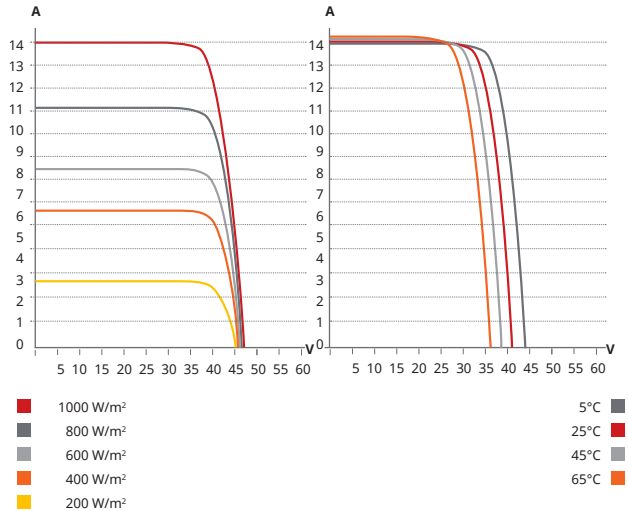
### Řez rámem



### Montážní otvor



## CS6L-460MS / I-V KŘIVKY



## ELEKTRICKÉ SPEC. | STC\*

CS6L	445MS	450MS	455MS	460MS	465MS
Nominalní max. výkon (Pmpp)	445 W	450 W	455 W	460 W	465 W
Napětí max. výkonu (Ump)	34.2 V	34.4 V	34.6 V	34.8 V	35.0 V
Proud max. výkonu (Imp)	13.03 A	13.10 A	13.17 A	13.24 A	13.30 A
Napětí naprázdno (Uoc)	40.8 V	41.0 V	41.2 V	41.4 V	41.6 V
Proud nakrátko (Isc)	13.86 A	13.9 A	13.95 A	14.00 A	14.09 A
Účinnost panelu	20.6%	20.9%	21.1%	21.3%	21.5%
Provozní teplota	-40°C ~ +85°C				
Max. systémové napětí	1500V (IEC/UL) or 1000V (IEC/UL)				
Požární certifikace	TYPE 1 (UL 61730 1500V) či TYPE 2 (UL 61730 1000V) či CLASS C (IEC 61730)				
Maximální zpětný proud	25 A				
Aplikační klasifikace	Třída A				
Výkonová tolerance	0 ~ + 10 W				

\* Měřeno za standardních testovacích podmínek (STC), osvit 1000 W/m<sup>2</sup>, AM 1,5 a teplotě článku 25°C

## ELEKTRICKÉ SPEC. | NMOT\*

CS6L	445MS	450MS	455MS	460MS	465MS
Nominalní max. výkon (Pmpp)	334 W	338 W	341 W	345 W	349 W
Napětí max. výkonu (Ump)	32.1 V	32.2 V	32.4 V	32.6 V	32.8 V
Proud max. výkonu (Imp)	10.41 A	10.47 A	10.52 A	10.58 A	10.63 A
Napětí naprázdno (Uoc)	38.6 V	38.8 V	38.9 V	39.1 V	39.3 V
Proud nakrátko (Isc)	11.18 A	11.21 A	11.25 A	11.29 A	11.36 A

\* Měřeno za normálních provozních podmínek (NMOT), osvit 800 W/m<sup>2</sup>, AM 1,5, teplota 20°C, rychlost větru 1 m/s.

od skutečných parametrů a to především z důvodu neustálých inovací a zdokonalování našich produktů. Canadian Solar Inc. si v případě nutnosti vyhrazuje právo na změny uvedených parametrů a to bez předchozího oznámení. Vezměte prosím na vědomí, že s fotovoltaickými panely by měla zacházet a instalovat je kvalifikovaná osoba s odbornými znalostmi. Před použitím našich fotovoltaických modulů si pečlivě přečtěte bezpečnostní a instalační pokyny.

## CSI Solar Co., Ltd.

199 Lushan Road, SND, Suzhou, Jiangsu, China, 215129, www.csisolar.com, support@csisolar.com

## MECHANICKÁ DATA

Typ článků	Mono-krytalické
Rozložení článků	120 [2 X (10 X 6)]
Rozměry	1903 x 1134 x 30 mm (74.9 x 44.6 x 1.18 in)
Hmotnost	24.2 kg (53.4 lbs)
Přední strana	3.2 mm tvrzené sklo s antireflexní úpravou
Rám	Anodizovaná hliníková slitina
J-Box	IP68, 3 bypass diody
Kabeláž	4 mm <sup>2</sup> (IEC), 12 AWG (UL)
Konektor	T6 či MC4 či MC4-EVO2 či MC4-EVO2A
Délka přívod.vodiče (včetně konektoru)	Na výšku 410 mm (16.1 in) (+) / 290 mm (11.4 in) (-); na šířku 1100 mm (43.3 in)*
Panelů na paletě	35 ks

V kontejneru(40' HQ) 840 ks

\* Pro detailnější informace kontaktujte svého obchodního a technického zástupce Canadian Solar

## TEPLOTNÍ SPECIFIKACE

Výkonový teplotní koeficient (Pmpp)	-0.34 % / °C
Napětíový teplotní koeficient (Uoc)	-0.26 % / °C
Proudový teplotní koeficient (Isc)	0.05 % / °C
Nominální provozní teplota panelu	41 ± 3°C

## PARTNERSKÁ SEKCE

